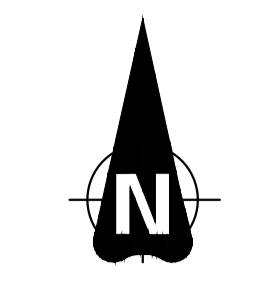


E = 1 545 000
N = 5 037 400



LEGENDA





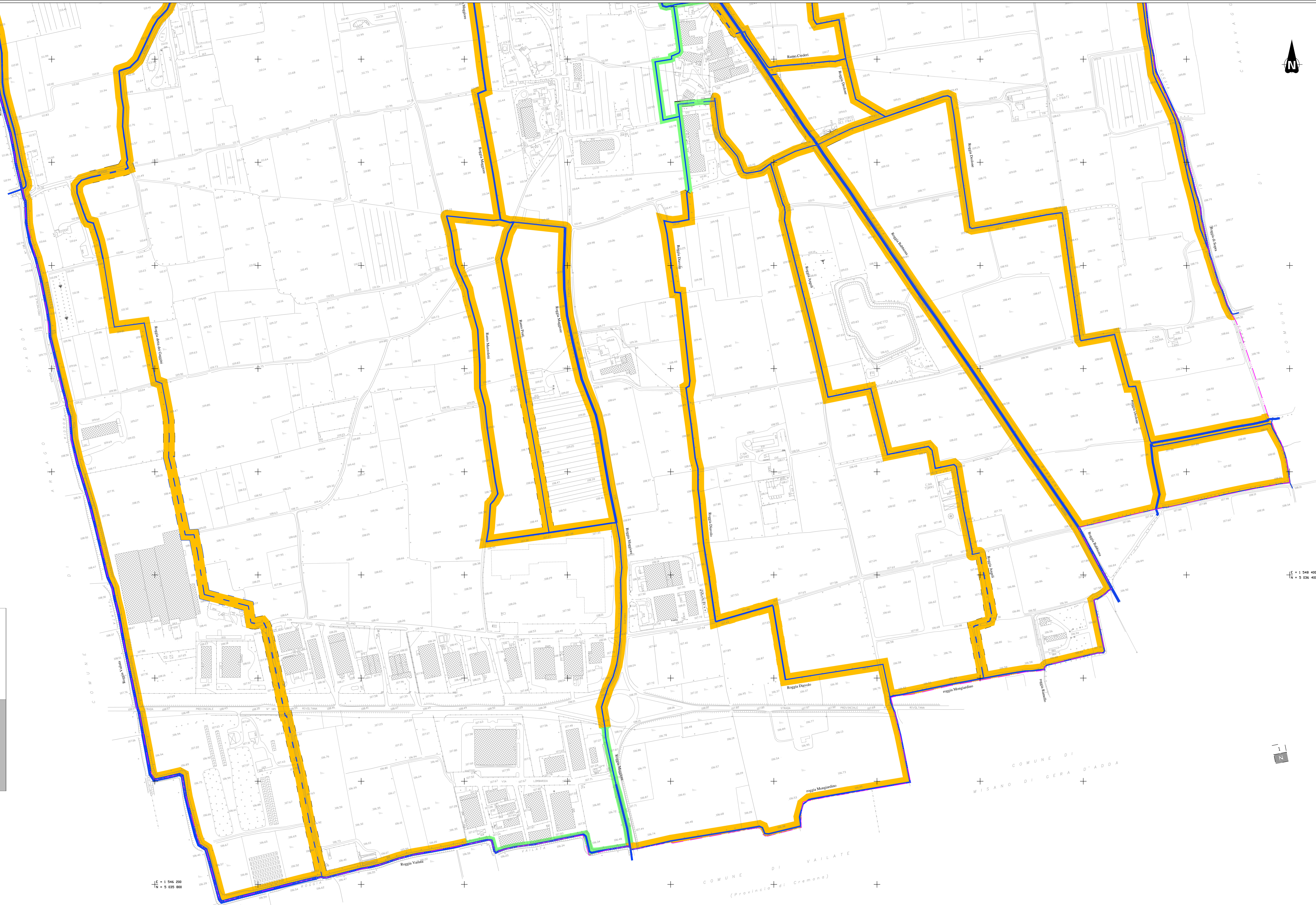
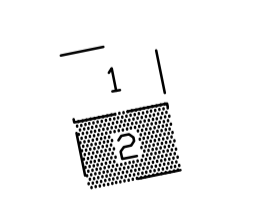
-  Fascia di rispetto di 10 metri lungo il corso d'acqua
-  Fascia di rispetto di 5 metri lungo il corso d'acqua
-  Fascia di rispetto su terreno privato
-  Confine comunale

Tavola b



E = 1 548 400
N = 5 036 400



COMUNE DI CALVENZANO
PROVINCIA DI BERGAMO



COMITENTE
COMUNE DI CALVENZANO



PROGETTO
VARIANTE AL RETICOLO IDRICO MINORE
(ai sensi della D.G.R. del 18 dicembre 2017 n° X/7581)

DELIMITAZIONE FASCE DI RISPETTO

SCALA
1:2000
TAVOLA
2bVAR

VISTO
FILE
Tax2-fasce-rispetto-2018.DWG
DATA
Marzo 2018

ADOZIONE
APPROVAZIONE

E = 1 548 000
N = 5 035 000

COMUNE DI VAILATE
(Provincia di Cremona)

COMUNE DI
MISANO DI GERA D'ADDA