

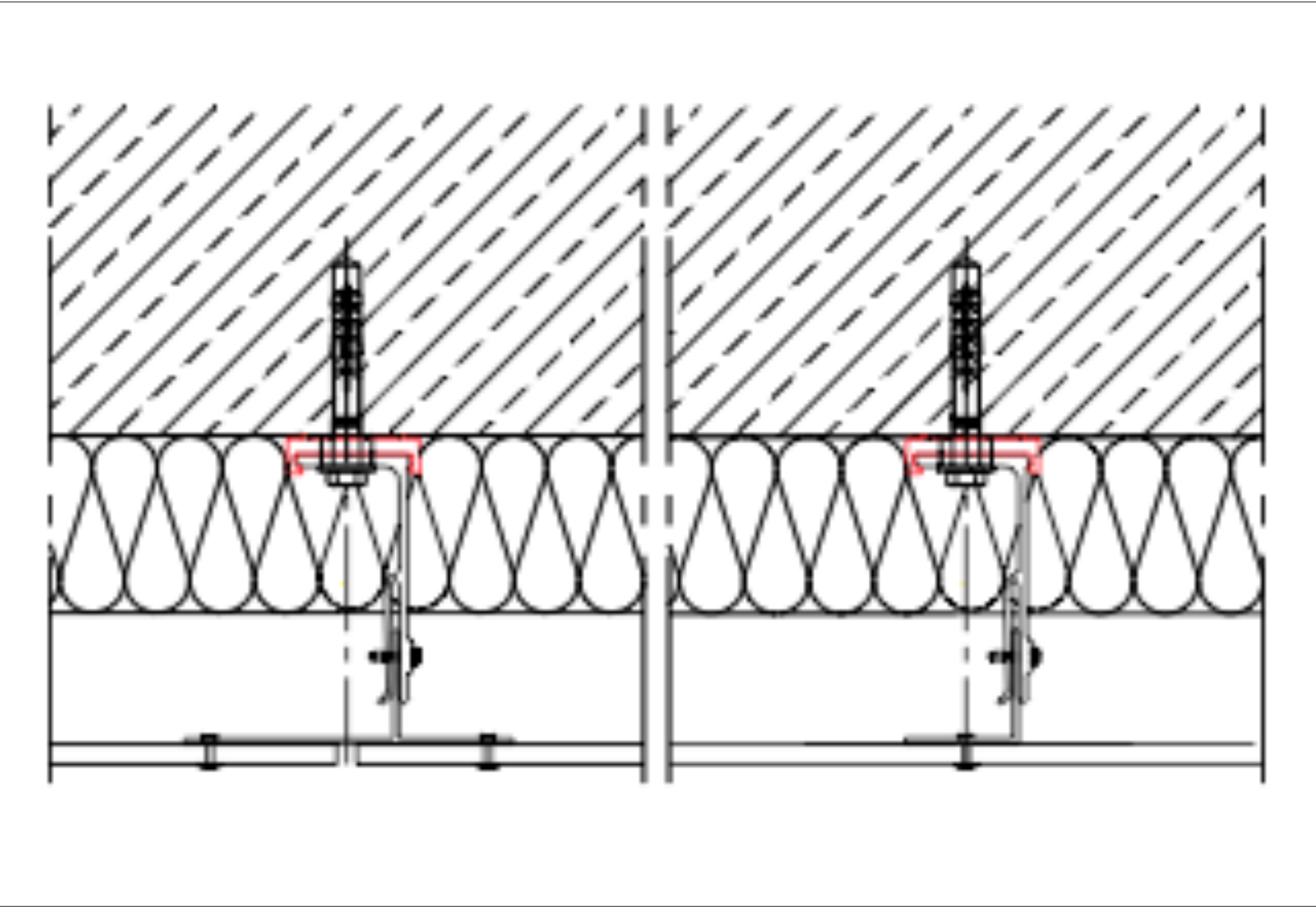
Comune di Calvenzano
Provincia di Bergamo

Soggetti attuatori: VARI OPERATORI PRIVATI e COMUNE DI CALVENZANO

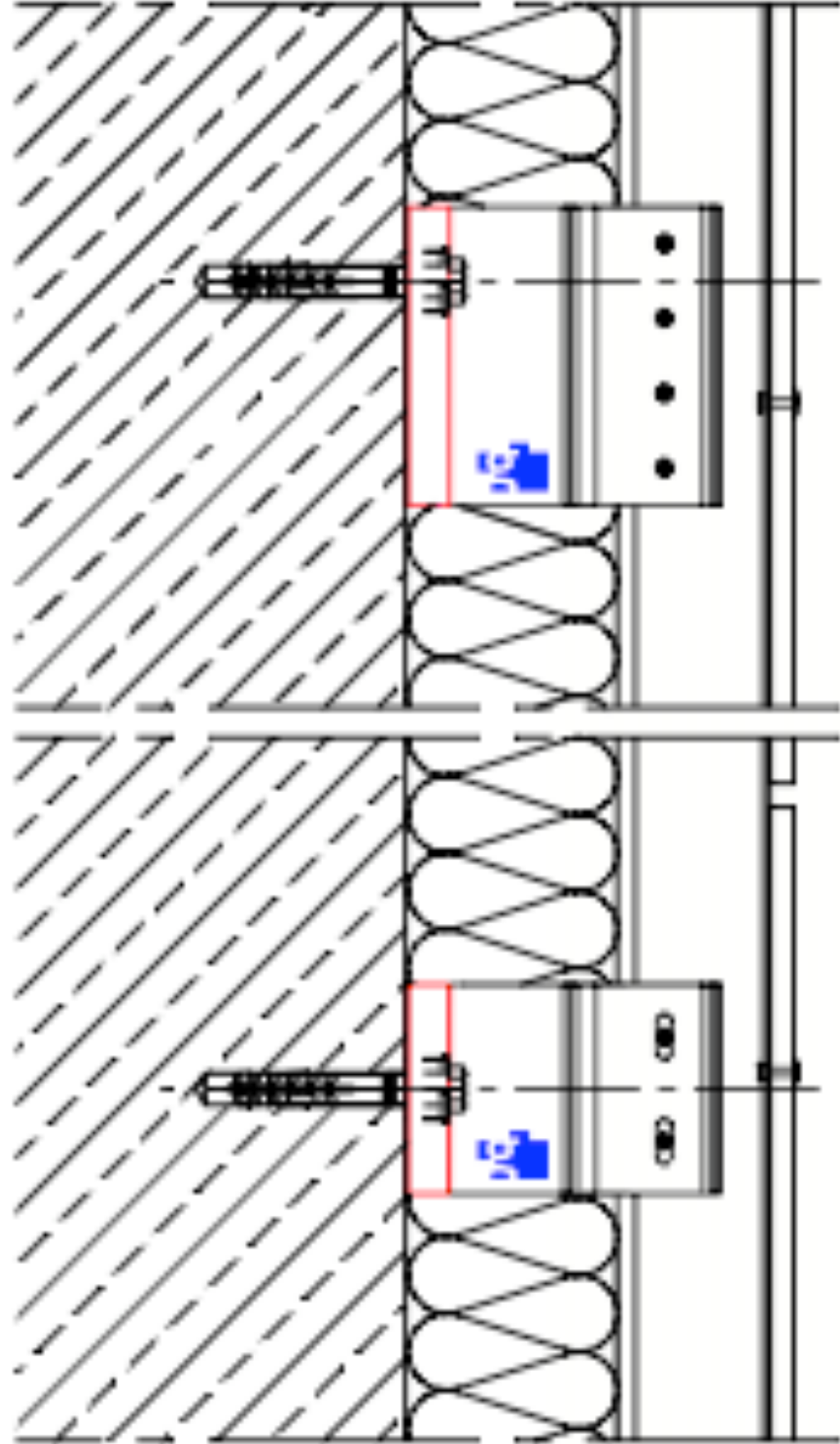
PROGRAMMA INTEGRATO DI INTERVENTO
" VIA SORDE - VIA VESTURE - VIA ROMA "

AMBITO 3PP: EDIFICIO SCUOLE ELEMENTARI E MEDIE
II° STRALCIO: AMPLIAMENTO PALESTRA E SALA MENSA

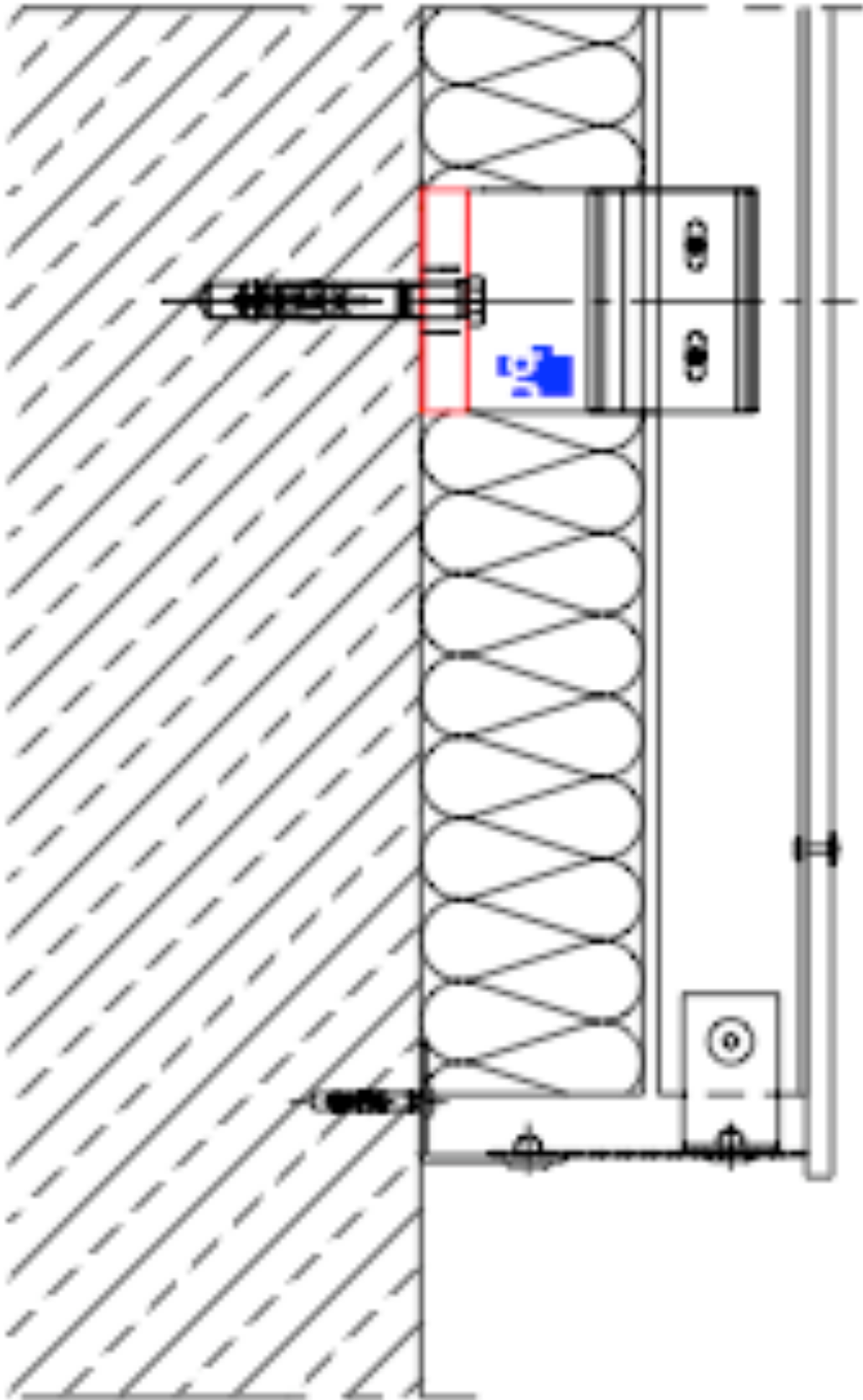
00	Emissione disegno	2011-12-12
REVISIONE	MOTIVO	DATA
N. commessa 11049	Oggetto PROGETTO DEFINITIVO - ESECUTIVO	Tavola / Elaborato 012
Rif. File 11049-C0	PARTICOLARI COSTRUTTIVI -RIVESTIMENTO IN DOGHE-	Scala Disegno 1:2, 1:5
Software ArchCAD 14		
<div><div><div>GIEFFEMME Studio Associato Arch. A. Franco Forecella - Ing. Paolo Manzoni Ing. Paolo Recalcati - Arch. Massimo Grechi Via Abate Gian Battista Crippa, 9 - 24047 Treviglio (BG) Tel. 0363/40420 - Fax 0363/45881 - email: info@gfmassociati.it</div><div></div><div><div>Antonio Reduzzi STUDIO TECNICO Tel/Fax 0363/651033 info@studioantonioreduzzi.it info@studioantonioreduzzi.it info@studioantonioreduzzi.it info@studioantonioreduzzi.it</div><div></div><div><div>STUDIO DI ARCHITETTURA ARCH. GIOVANNI GALIMBERTI PIAZZA INSURREZIONE, 5 - TREVIGLIO (BG) - TEL 0363 301789</div><div></div></div></div><div><div><div>BARUFFI STUDIO TECNICO ASSOCIATO Geom. Corrado Baruffi - Dott. Arch. Riccardo Baruffi - Geom. Giovanni Baruffi 24043 CARAVAGGIO (BG) Circ. Porta Nuova, 5 - Tel. 0363/51212 - Fax 0363/350280 - e-mail: studio.baruffi@libero.it</div><div>Impianti meccanici Studio tecnico Dott. Ing. Luigi Delbini Via Abate Gian Battista Crippa, 9 - 24047 Treviglio (BG) Tel. 0363/419208 - Fax 0363/303498 - email: info@delbini.it</div></div><div><div>Impianti elettrici Studio tecnico Dott. Ing. Luigi Delbini Via Abate Gian Battista Crippa, 9 - 24047 Treviglio (BG) Tel. 0363/304684-Fax0363/308940-email: studiodelbini@virgilio.it</div></div></div></div></div>		



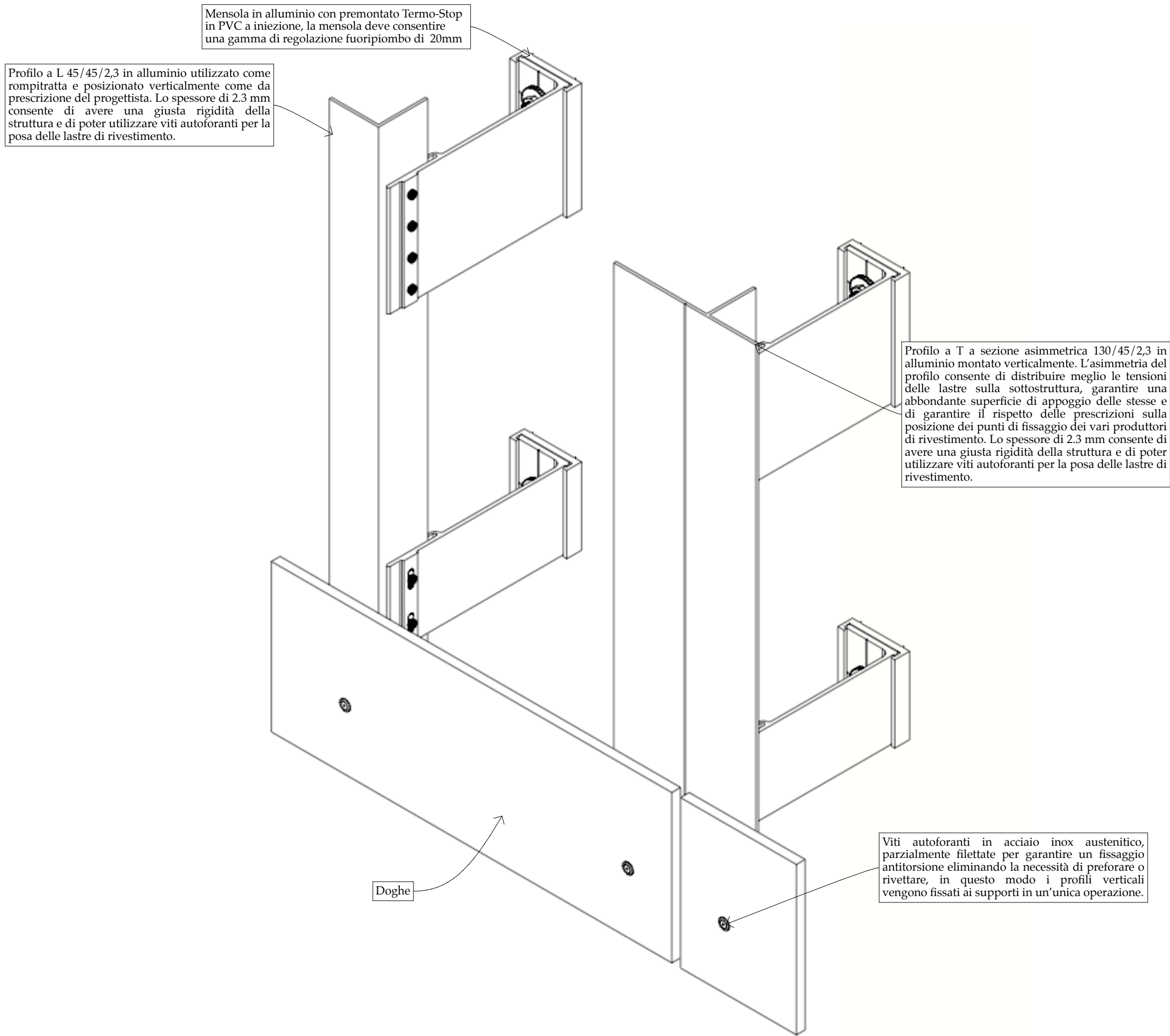
SEZIONE ORIZZONTALE 1:2



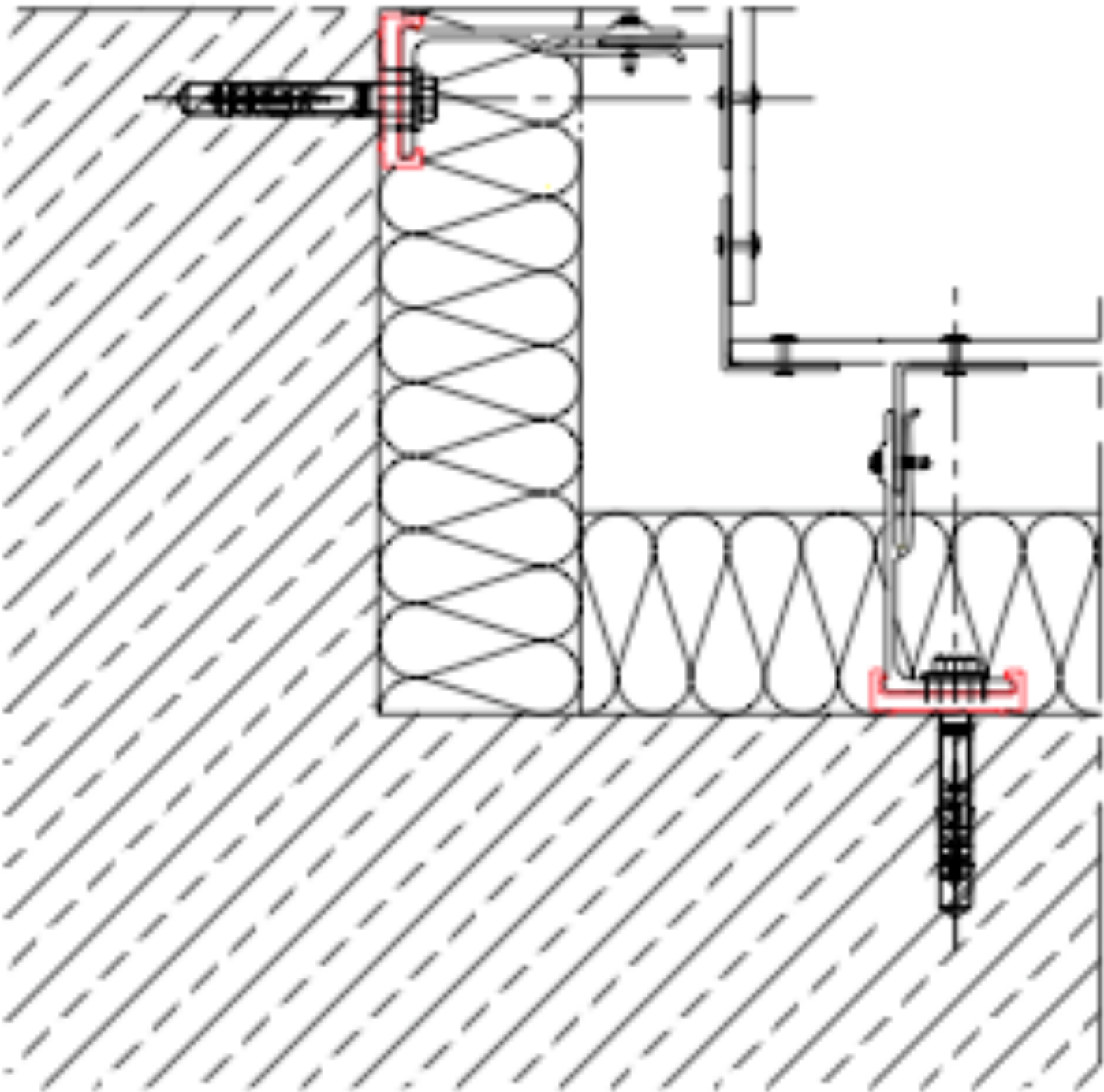
SEZIONE VERTICALE 1:2



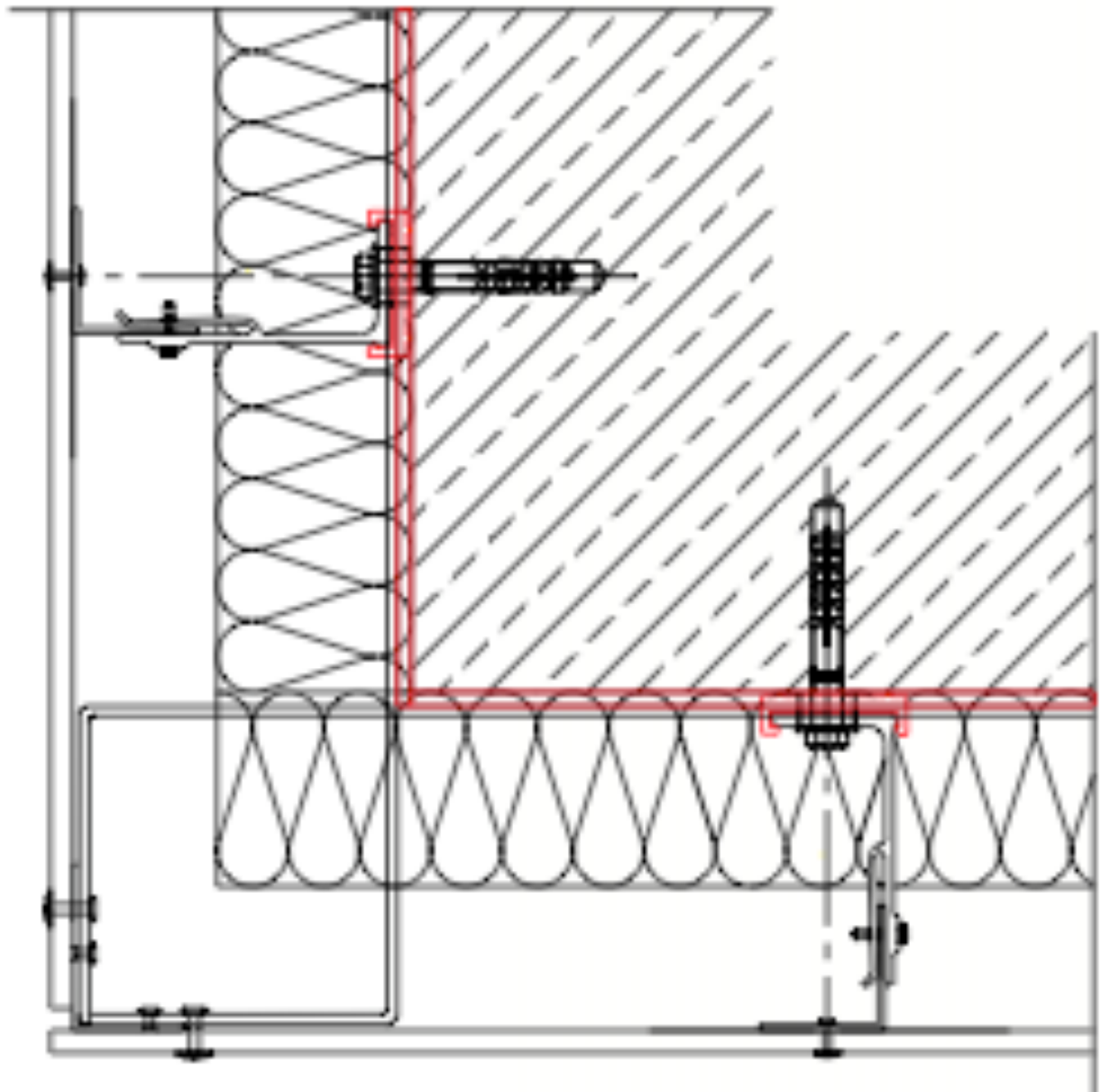
CHIUSURA TERMINALE 1:2



VISTA ASSONOMETRICA



ANGOLO INTERNO 1:2



ANGOLO ESTERNO 1:2