

COMUNE DI CALVENZANO

Prov. di Bergamo

“CORTE BREDA”

## Completamento III Lotto

Progetto DEFINITIVO - ESECUTIVO

*OGGETTO:*

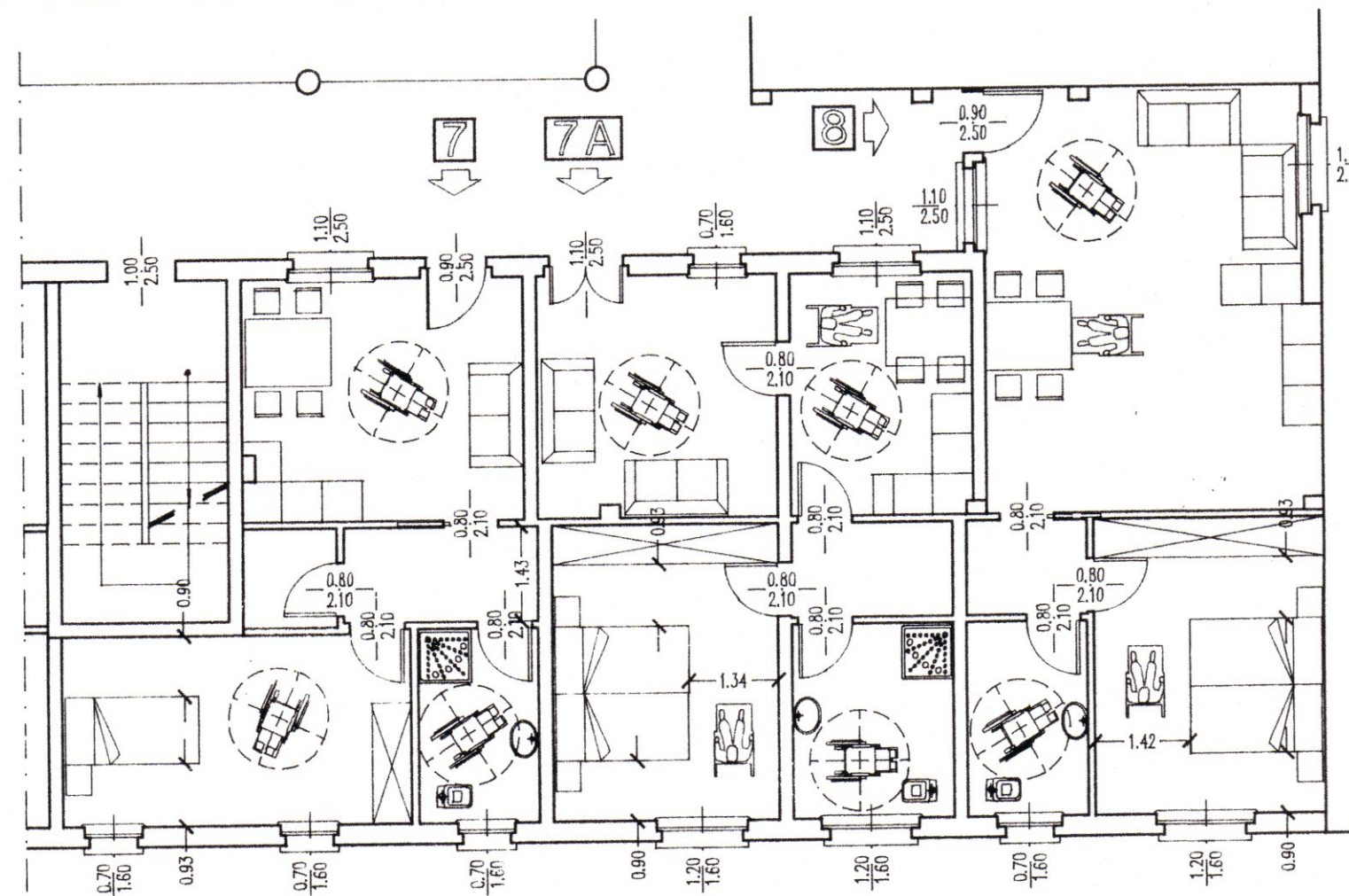
Situazione di raffronto  
Adattabilità'

TAV. 3 scala 1:100 data: MAGGIO 1997

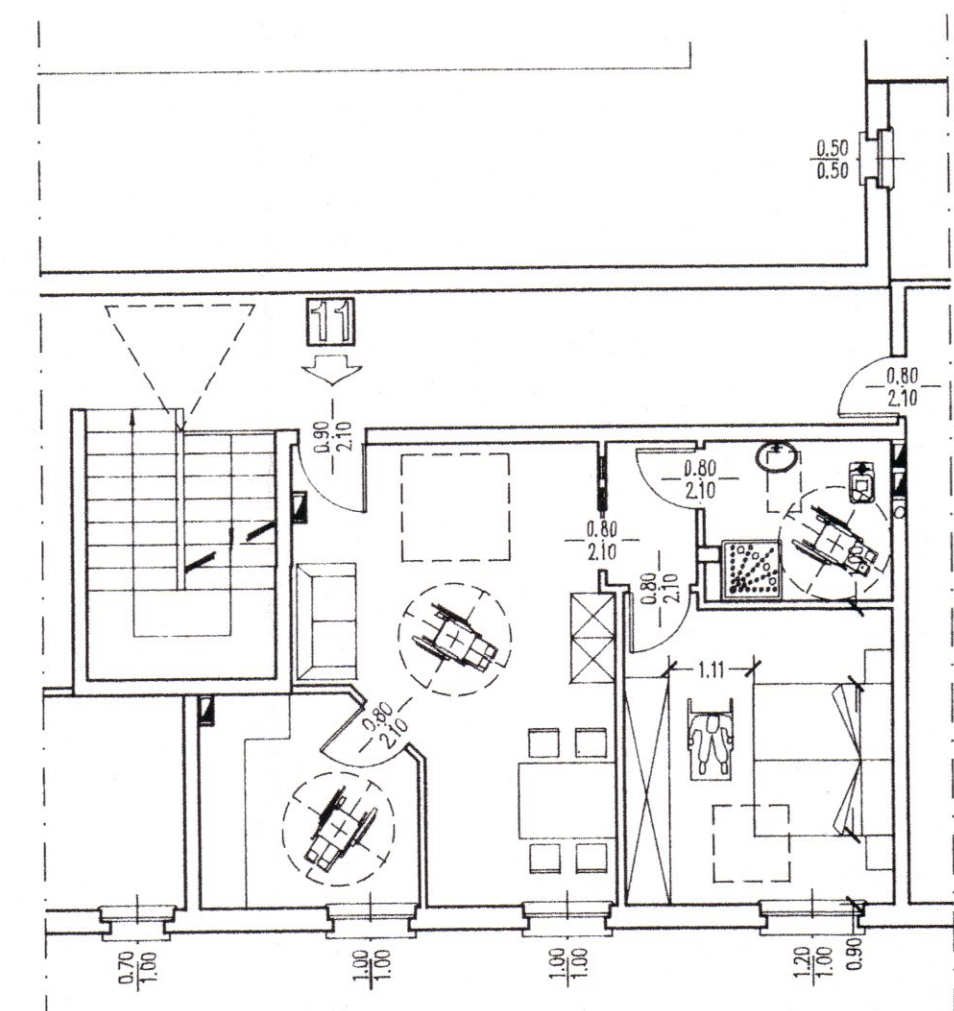
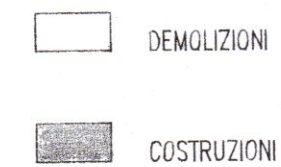
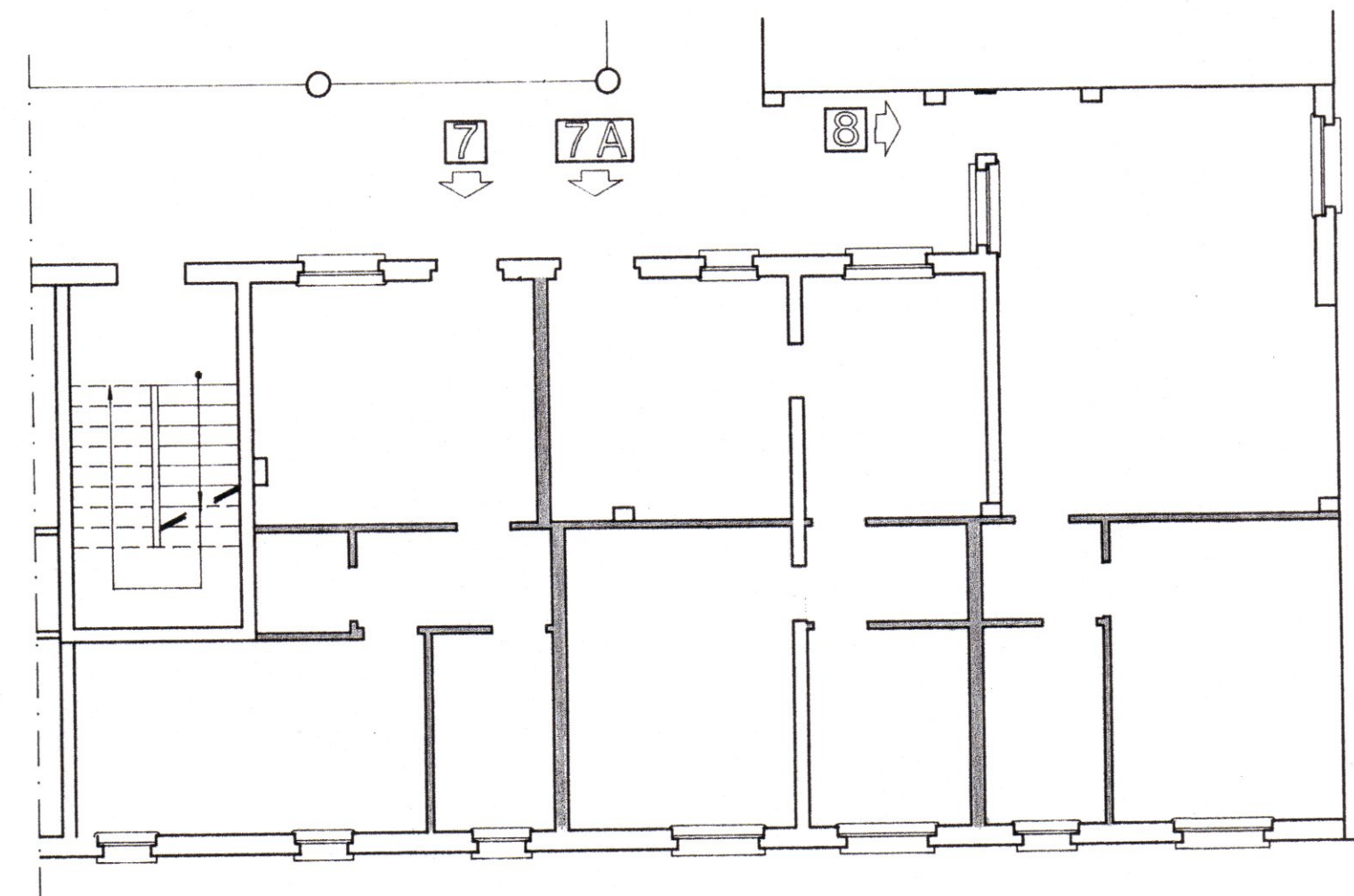
*Il Progettista*  
(Calvi Arch. Emiliano)

*Il Segr. Comunale*  
(Cavalli Dott.ssa Roberta)

*Il Sindaco*  
(Blini Serena)



PIANTA PIANO PRIMO



PIANTA SOTTOTETTO

