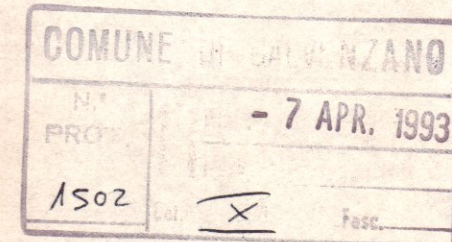


COMUNE DI CALVENZANO
Prov. di BERGAMO

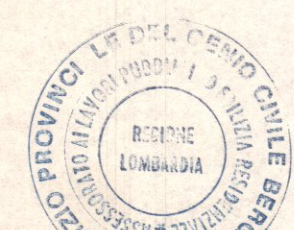
LAVORI DI RISTRUTTURAZIONE
"CORTE BREDA"

Programma Integrato "BREDAS '86"

III° LOTTO - BIENNIO 1990-91



ASSOCIATO AI LAVORI DI RISTRUTTURAZIONE
SERVIZIO TECNICO COMUNALE EDILIZIA RESIDENZIALE
C. CALVI
L'ADDETTO AMMINISTRATIVO
Arch. Alcide Proietti



VISTO: SI APPROVA
IL DIRIGENTE DEL SERVIZIO
(Dr. ing. Emilio Galli)

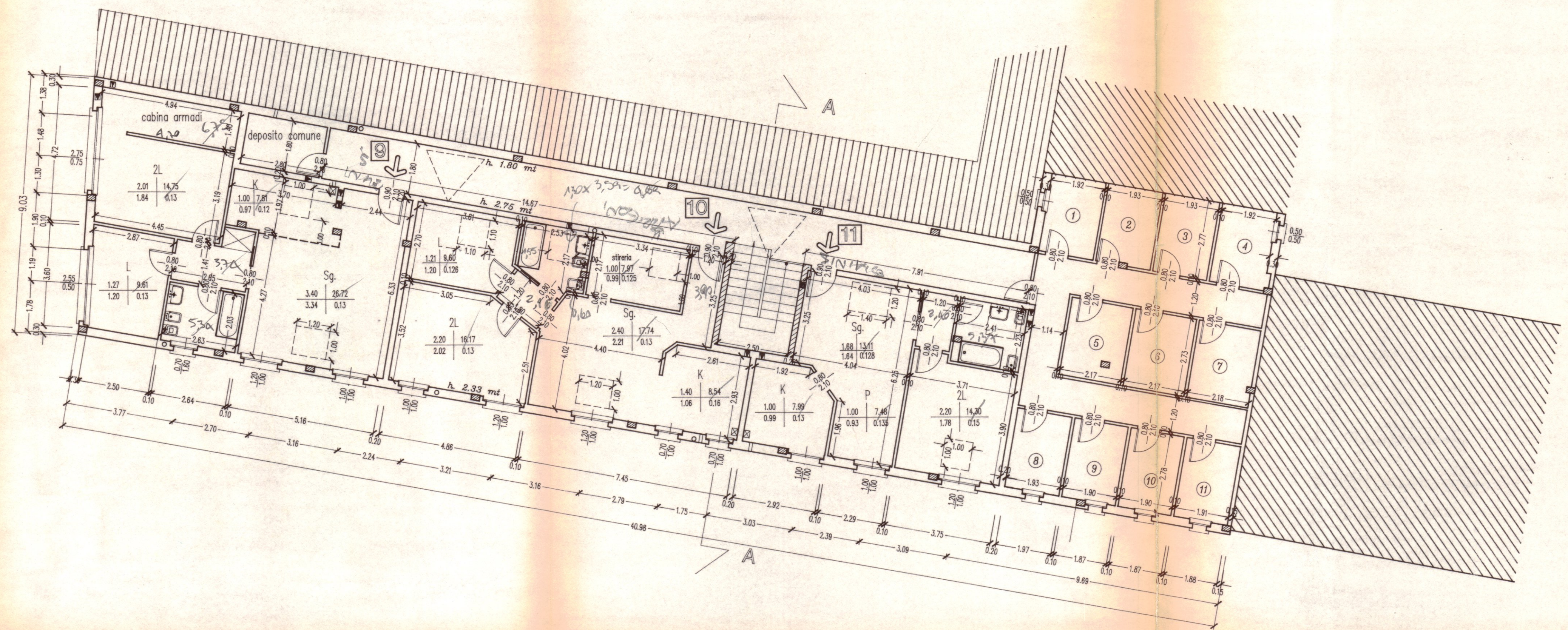
OGGETTO: SITUAZIONE DI PROGETTO
pianta piano sottotetto - pianta tetto

Tav. 6 scala 1:100 data NOVEMBRE 1992

Il progettista
(Calvi Arch. Emiliano)

il segretario
(Gibilaro Dott. Giuseppe)

il sindaco
(Molinaro Dott. Natale)



RAPPORTO AEROLLUMINANTE
SUP. ILLUMINANTE
DI PROGETTO
SUP. ILLUMINANTE
PARI AD 1/8

SUP. LOCALE
RAPPORTO DI
PROGETTO

☑ CALDAIA POT. K/CAL. < 30.000
CON APERTURA SULL' ESTERNO > 100 CMQ.

○ CANNA DI ESALAZIONE
■ CANNA FUMARIA

PORTE CANTINA DOTATE DI DOPIA GRIGLIA DI VENTILAZIONE

