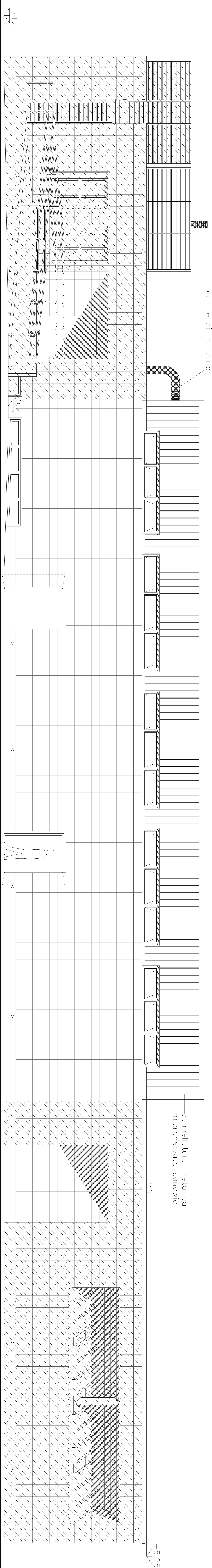
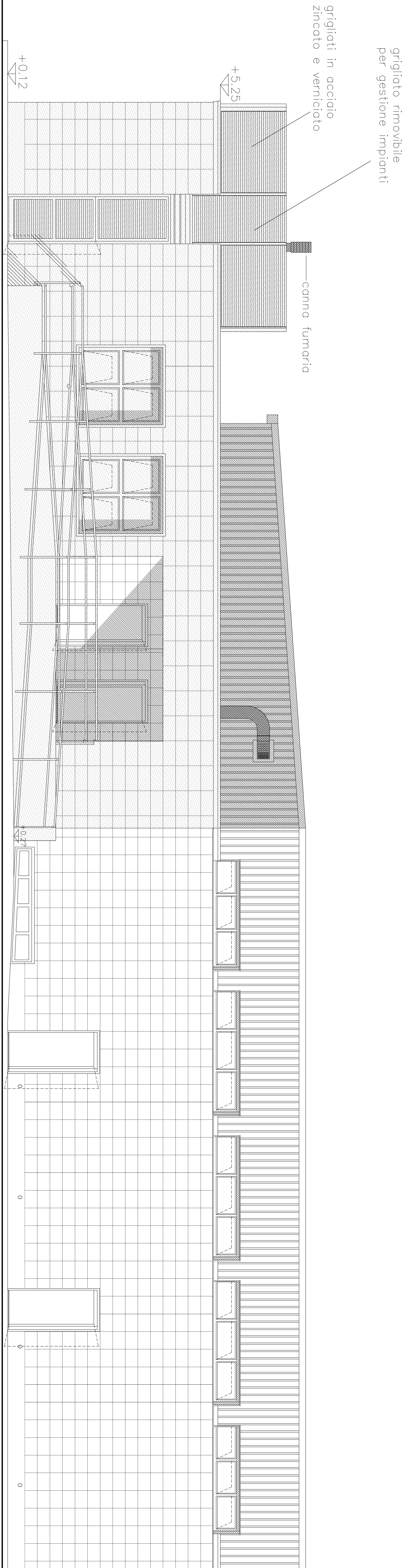


PROSPETTO SUD



PROSPETTO SUD-OVEST



PROSPETTO OVEST

COMUNE DI CALVEZANO
Provincia di Bergamo

SISTEMAZIONE COMPLESSIVA DELL'ATTUALE AREA MERCATO LERICATIN LARRO XXV APRILE - REALIZZAZIONE NUOVA STRUTTURA POLIVALENTE
Progettata, Razionamento, Topografia di Progettazione, Ing. Franco Cossari
Ing. Luigi Debbi, arch. Giacomo Foratti, Ing. Claudio Mazzoni, arch. Carlo Vioriento

PROGETTAZIONE ARCHITETTONICA ESECUTIVA
Redatta in base al: Piano Urbanistico Comunale, Piano Urbanistico Comunale n° 109 del 28/07/2007, n° 147 del 31/10/2007, n° 175 del 18/12/2007

- Elaborati**
- Relazione Generale Descrittiva, Quadro Tecnico Economico complessivo, e Cronoprogramma
 - Capitolato Speciale d'Appalto
 - Tav. 1/A - Planimetria Generale rappresentativa dell'organizzazione esecutiva e Sezione Ambientale
 - Tav. 1/B - Planimetria Generale rappresentativa degli impianti e degli allacciamenti
 - Tav. 2/A - Pianta dell'edificio (a quota + 0,15)
 - Tav. 2/B - Pianta dell'edificio (a quota + 5,40)
 - Tav. 2/C - Pianta dell'edificio: piano interrato e piano copertura.
 - Tav. 3/B - Prospetti dell'edificio
 - Tav. 4 - Sezioni Verticali dell'edificio
 - Tav. 5/A/B/C/D - Particolari Costruttivi dell'edificio
 - Tav. 6 - Progetto Sistema Antiscala
- Il Responsabile del Procedimento

gennaio, 2008